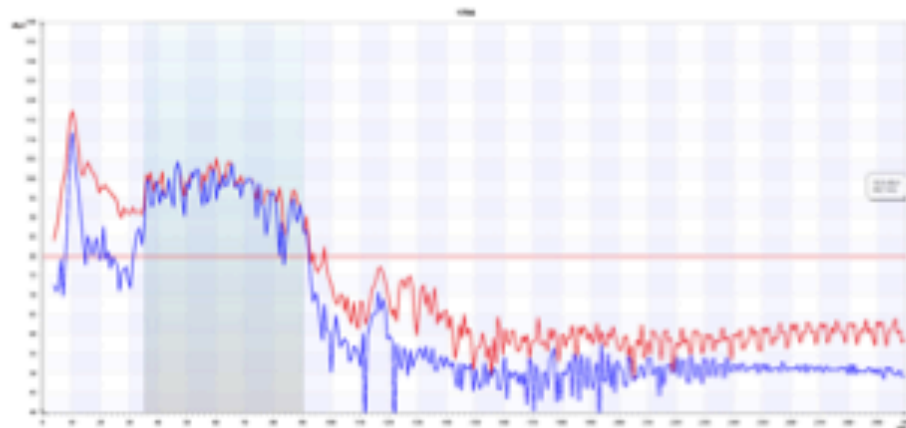


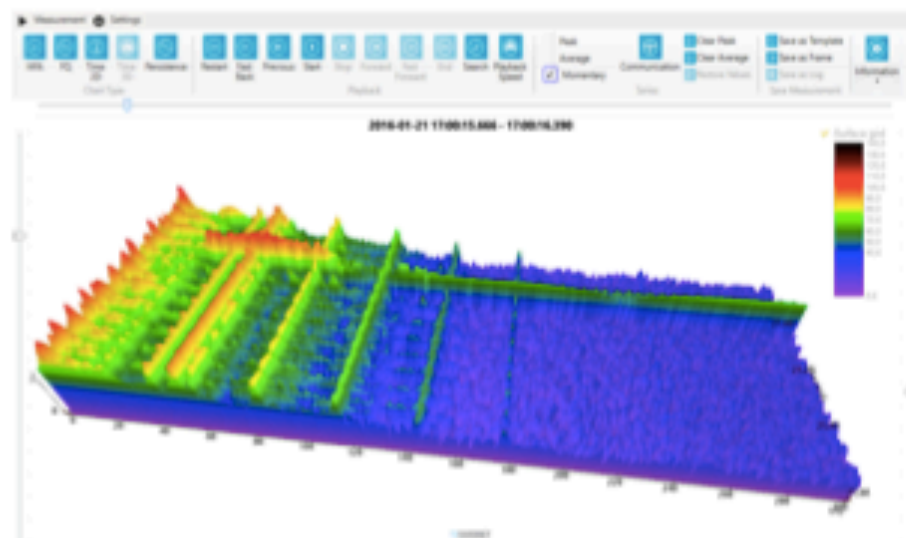
VECKA 3

Denna gång är MFA Viewern inställd för att bäst visa G3 och du kan se G3 signalen i båda bilderna nedan. Intressant är störningen som kan vara lite svår att upptäcka i den övre bilden men är betydligt lättare se i den nedre bilden.



Väljer man att se allt i 3D ser du både G3 signalen och den elnätstörning som G3 signalen inte påverkas av. Här är ett typ exempel på styrkan med G3.

Kan du se G3 signalen?



Det blir allt mer spännande när man med MFA500 kan se vad som händer på elnätet i ett större frekvensområde, denna gång 3 – 300 kHz.



FORTSÄTTNING FÖLJER...

Jag kommer att skicka e-post till dig på fredagar och bilderna du kommer att se är från olika nätbolag i Sverige med olika typer av system och med olika svårigheter gällande elnätskommunikationen. Vill du inte ha denna information fortsättningsvis så hör av dig med