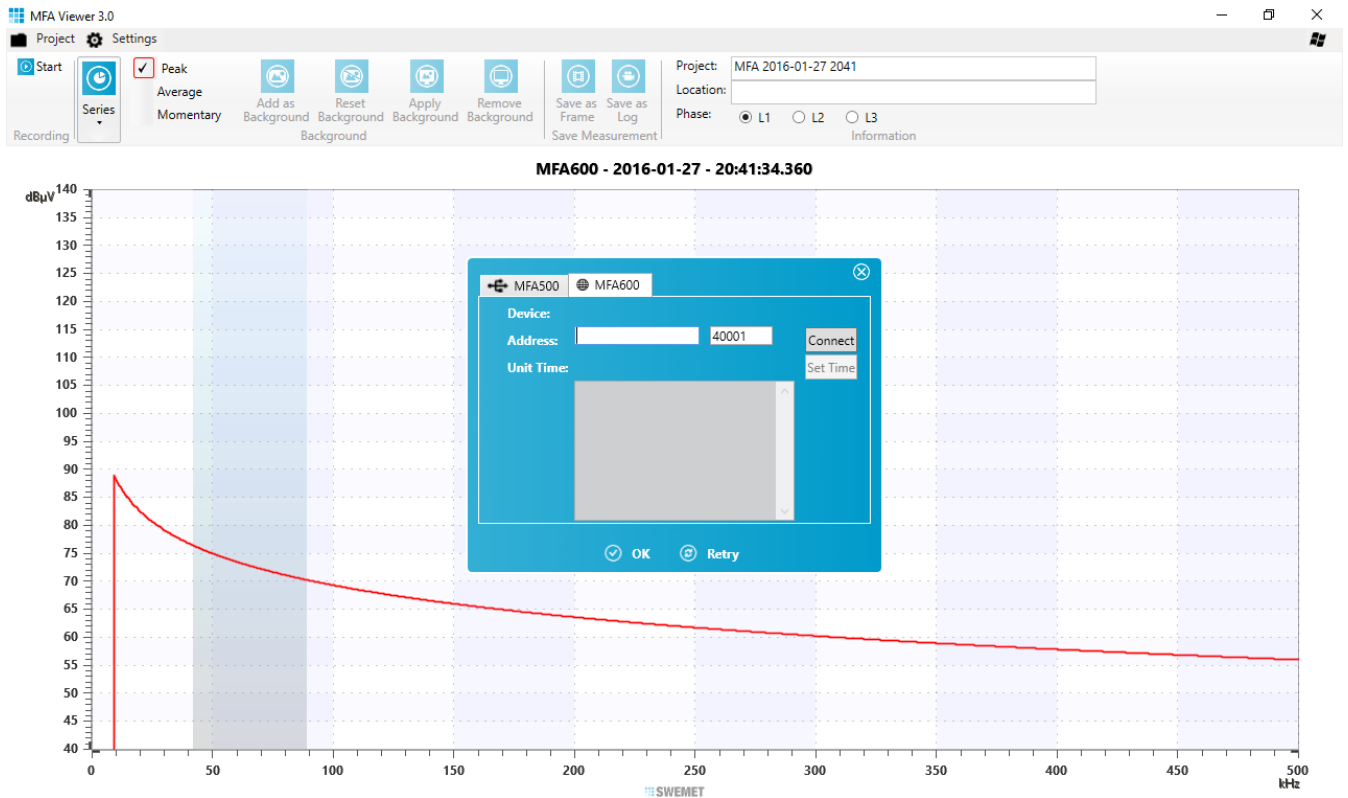


## VECKA 4

När du jobbar i fält och samtidigt behöver veta hur det ser ut i transformatorstationen eller på någon annan plats kan du nu använda Viewer 3.0 till både MFA500 och MFA600. Ett modem behövs till MFA600 och du behöver känna till IP numret. Därefter är det bara jämföra med dina mätningar på platsen och med MFA600. Ett bra alternativ till dig som ofta jobbar själv!



**Den 10 mars är det dags för MFA-dag i Linköping!**

**Mer information kommer inom kort.**



FORTSÄTTNING FÖLJER...

Jag kommer att skicka e-post till dig på fredagar och bilderna du kommer att se är från olika nätbolag i Sverige med olika typer av system och med olika svårigheter gällande elnätskommunikationen. Vill du inte ha denna information fortsättningsvis så hör av dig med

ERIC